
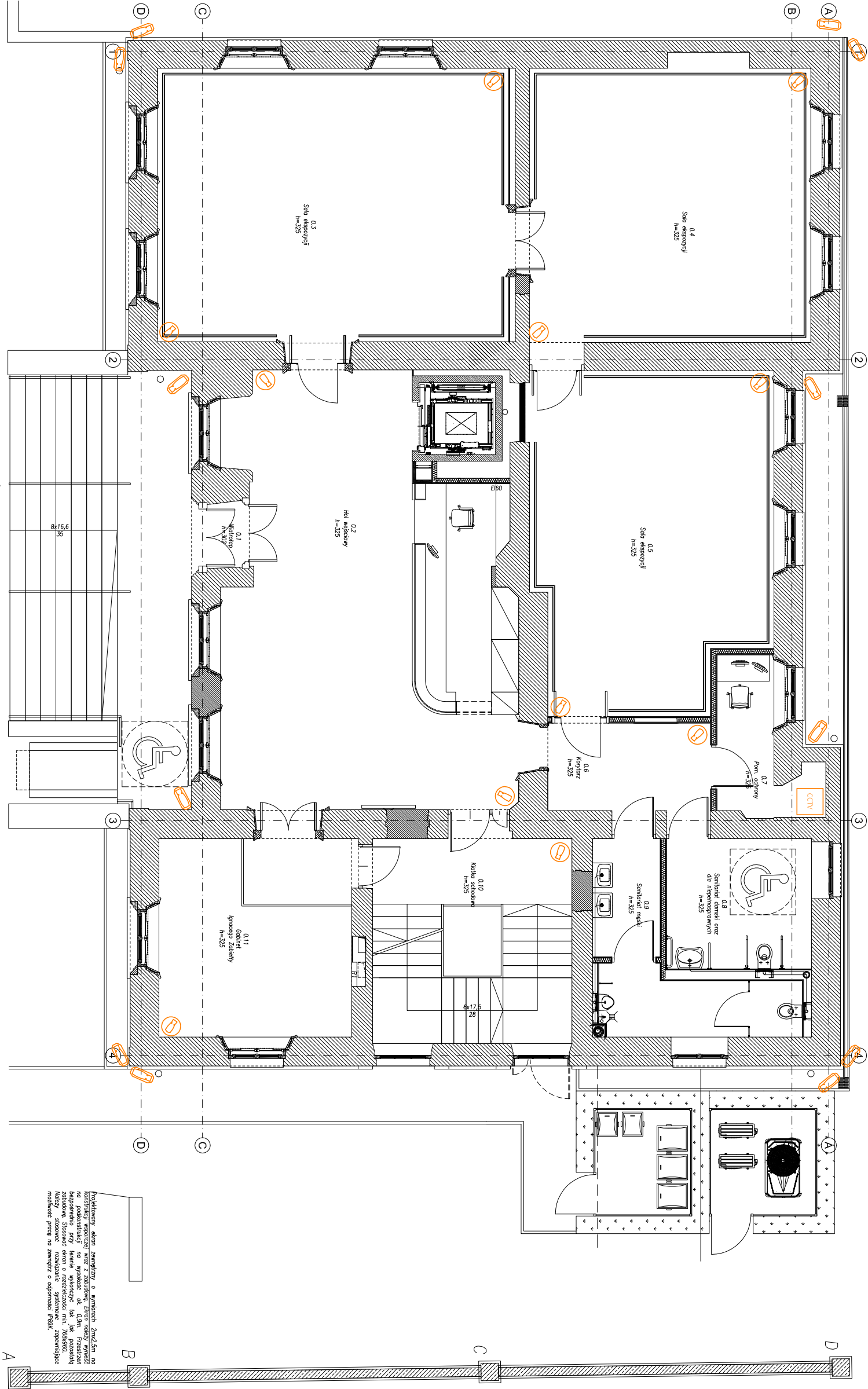



Piętro 0 (parter)				
Nr. Pom.	Nazwa pomieszczenia	Powierzchnia [m ²]	Wykończenie posadzki	Rodzaj powierzchni
0.1	Wiatrołap	1,20	Płytki ceramiczne	pow. ruchu
0.2	Hol wejściowy	58,94	Płytki ceramiczne	pow. ruchu
0.3	Sala ekspozycji	50,12	Deski drewniane lite	pow. użytkowa
0.4	Sala ekspozycji	40,28	Deski drewniane lite	pow. użytkowa
0.5	Sala ekspozycji	40,67	Deski drewniane lite	pow. użytkowa
0.6	Korytarz	7,43	Płytki ceramiczne	pow. ruchu
0.7	Pom. ochrony	4,75	Płytki ceramiczne	pow. użytkowa
0.8	Sanitarlat damski oraz dla niepełnosprawnych	9,85	Płytki ceramiczne	pow. użytkowa
0.9	Sanitarlat męski	10,71	Płytki ceramiczne	pow. użytkowa
0.10	Klatka schodowa	21,29	Płytki ceramiczne	pow. ruchu
0.11	Gabinet ginekologiczno-zygoteleologiczny	19,95	Deski drewniane lite	pow. użytkowa
Powierzchnia użytkowa		176,33		
Powierzchnia ruchu		88,86		
Powierzchnia usługowa		0,00		
Powierzchnia netto		265,19		

LEGENDA:

-  Kamera kopułkowa
-  Kamera bullet
-  Szafa CCTV





Zespół Biuro Projektowych

ul. Świętokrzyska 12,
30 - 015 Kraków,
e - mail: biuro@wolairek-zatorowski.eu
www.wolairek-zatorowski.eu

tel/fax (12) 265 19 28

+48 607 616 222

+48 692 299 165

Temat:	Przebudowa, remont oraz zmiana sposobu użytkowania budynku służby zdrowia (przychodnia) na budynek kultury (muzeum) wraz z jego rozbudową o schody zewnętrzne oraz budowę tablicy informacyjnej (ekranu ledowego), ogrodzenia, opaski wokół budynku, miejsca na gromadzenie odpadów stałych wraz z osłoną (utwardzonego placu do ustawiania kontenerów z zainstalowanymi otworami wzdłużnymi), utwardzonego placu pod agregaty klimatyzacyjne wraz z osłoną, instalacji wewnętrznych: wentylacji mechanicznej, wodno-kanalizacyjnej, centralnego ogrzewania, elektrycznej, słaboprądowej oraz budowę instalacji odgromowej na dachce nr 82/1 i 82/2 (obr. 0050, ark. 60) położonej przy ul. Okulickiego 9 w Radomiu.
Investor:	Muzeum im. Józefa Piłsudskiego, 26-600 Radom, Rynek 11
Adres:	ul. gen. Leopolda Okulickiego 9, Radom, dz. nr 82/1, 82/2
Projektant:	mgr inż. Rafał Góła UPR. NR MAP/0315/PDE/13
Sprawdzający:	inż. Wiesław Dzierżyna UPR. NR BPP-UPR.336/82
Sporządził:	mgr inż. Mateusz Figa

Tytuł:	RZUT PARTERU - CCTV		
Data:	Branża:	Faza:	Skala:
12.2023	ELEKTRYCZNA	PROJEKT TECHNICZNY	1:100
ZASTRZEŻENIE: NIE WSKAZUJĄC NA PRAWA AUTORSKIEGO, RYSUNEK NIE MOŻE BYĆ PRZETWÓRZANY, UZUPEŁNIANY, POWIELANY, LUB UDOSTĘPNIANY BEZ ZGODY JEDYNOSTKI AUTORSKIEJ.		Nr rysunku: E-20	